

**МИНИСТЕРСТВО ОБРАЗОВАНИЯ, НАУКИ И МОЛОДЕЖНОЙ ПОЛИТИКИ
НИЖЕГОРОДСКОЙ ОБЛАСТИ**

**«ИНСТИТУТ ПИЩЕВЫХ ТЕХНОЛОГИЙ И ДИЗАЙНА» - филиал
Государственного бюджетного образовательного учреждения высшего образования
«Нижегородский государственный инженерно-экономический университет»
(ИПТД – филиал ГБОУ ВО НГИЭУ)**

УТВЕРЖДАЮ:

Заместитель директора по УР

Галкина
Галкина Е.Н.
« 30 » августа 2021 год

ПАСПОРТ УЧЕБНОГО КАБИНЕТА

1601

**Кабинет для занятий по междисциплинарному
курсу «Дизайн-проектирование»**

Факультет технологии и дизайна

Кафедра дизайна, конструирования и сервисных технологий

СОГЛАСОВАНО:

Заведующий кафедрой

Павлова
Павлова Л.В.
(подпись)
« 30 » августа 2021 год

Нижний Новгород
2021 год

СОДЕРЖАНИЕ

1. ОБЩАЯ ИНФОРМАЦИЯ

1.1. Организация-разработчик

1.2. Наименование учебного кабинета

1.3. Место расположения учебного кабинета

1.4. Заведующий учебным кабинетом

1.5. Назначение учебного кабинета

2. ТЕХНИЧЕСКИЕ ХАРАКТЕРИСТИКИ УЧЕБНОГО КАБИНЕТА

3. ПЛАНИРОВКА ПОМЕЩЕНИЯ И РАСПОЛОЖЕНИЕ ОБОРУДОВАНИЯ

4. ПЕРЕЧЕНЬ ОБОРУДОВАНИЯ УЧЕБНОГО КАБИНЕТА

5. МАТЕРИАЛЫ ПО ОХРАНЕ ТРУДА И БЕЗОПАСНОСТИ

1. ОБЩАЯ ИНФОРМАЦИЯ

Паспорт учебного кабинета представляет собой документ, в котором приводится систематизированная информация о материально-технической базе кабинета, представляющей собой комплекс оборудования, наглядных и информационных ресурсов, обеспечивающих реализацию рабочих программ преподаваемых на кафедре дисциплин.

1.1. Организация-разработчик:

«Институт пищевых технологий и дизайна» – филиал Государственного бюджетного образовательного учреждения высшего образования «Нижегородский государственный инженерно-экономический университет».

1.2. Наименование кабинета: кабинет для занятий по междисциплинарному курсу «Дизайн-проектирование».

1.3. Место расположения учебного кабинета: г. Нижний Новгород, ул. Горная, д.13, аудитория 1601.

1.4. Заведующий учебным кабинетом: Филиппова Ольга Николаевна.

1.5. Назначение учебного кабинета:

Деятельность кабинета направлена на централизованное решение задач по обучению и переподготовке специалистов.

Учебный кабинет необходим для реализации программ подготовки специалистов среднего звена и основных профессиональных образовательных программ высшего образования.

В кабинете проводятся лекционные и практические занятия с обучающимися очной и заочной форм обучения в соответствии с рабочими программами дисциплин; зачеты и экзамены (квалификационные).

№ п/п	Код специальности / направления подготовки	Название специальности/ направления подготовки
1	42.02.02	Реклама
2	54.02.01	Дизайн (по отраслям)
3	43.03.01	Сервис
4	29.02.04	Конструирование, моделирование и технология швейных изделий

Кадровый состав

№ п/п	ФИО	Должность	Образование	Выполняемые функции	Примечание
1	Филиппова Ольга Николаевна	Старший лаборант	Высшее		

Перечень учебных дисциплин, междисциплинарных курсов и учебных практик, для которых необходим учебный кабинет

№ п/п	Код и наименование специальности/направления подготовки	Наименование ПМ/дисциплины	Наименование лабораторных работ	Кол-во часов
1	42.02.01 Реклама	МДК 01.01 Художественное проектирование рекламного продукта	ЛР 1 Разработка элементов идентификации торговой марки: логотип, знак, эмблема ЛР 2 Разработка комплекса носителей малого и большого корпоративного (фирменного) стиля ЛР 3 Разработка дизайн-проекта листовки ЛР 4 Разработка рекламного буклета ЛР 5 Разработка дизайн-проекта рекламного каталога ЛР 6 Разработка эскизного проекта фасада торгового предприятия; макет ЛР 7 Проектное предложение размещения рекламы на транспорте; макет ЛР 8 Разработка дизайн-проекта упаковки товара; макет ЛР 9 Разработка конструктивной структуры рекламного продукта ЛР 10 Внедрение практического опыта разработок рекламного продукта ЛР 11 Разработка графического предложения рекламного плаката	
2	54.02.01 Дизайн (по отраслям)	ПМ.01 Разработка художественно-конструкторских (дизайнерских) проектов промышленной продукции, предметно-пространственных комплексов	Формирование исходных данных для разработки моделей одежды в формате дизайн-проекта Разработка композиции модели одежды в формате дизайн-проекта Принципы разработки пространственного эскиза (макета) модели одежды Разработка композиции модели одежды в направлении концептуального дизайна Разработка графики моды в формате дизайн-проекта Представление технико-экономического обоснования дизайн-проекта	
		ПМ.06, МДК 06.01 Дизайн костюма	ПР 1 Подбор базовой конструкции в соответствии с идеей концептуальной формы модели ПР 2 Разработка силуэтных решений моделей в системе мини коллекции заданного стиля ПР 3 Разработка вариантов линейного дробления силуэтных решений моделей в системе мини коллекции ПР 4 Разработка вариантов формального строения установленной структуры модели в системе мини коллекции ПР 5 Подбор базовой конструкции в соответствии с идеей концептуальной формы модели ПР 6 Разработка силуэтных решений моделей в системе мини коллекции заданного стиля ПР 7 Разработка вариантов линейного дробления силуэтных решений моделей в системе мини коллекции ПР 8 Разработка силуэтных решений сумок в системе мини коллекции заданного стиля ПР 9 Разработка формальной структуры обуви в системе мини коллекции заданного стиля ПР 10 Разработка полной конфекционной карты по схеме 30:30:30 (%) для проектной идеи авторской коллекции по установленному заданию ПР 11 Разработка художественно-технологических предложений систем отделок для моделей авторской коллекции с заданными характеристиками силуэта	

			<p>ПР 12 Разработка художественно-технологических предложений систем отделок для моделей авторской коллекции с заданными линиями дробления</p> <p>ПР 13 Разработка художественно-технологической концепции строения формы, фактуры и цветовой гаммы для аксессуаров моделей авторской коллекции</p> <p>ПР 14 Разработка художественно-технологической концепции фактуры, цветовой гаммы и отделок головных уборов установленной формы для моделей авторской коллекции</p> <p>ПР 15 Разработка художественно-технологической концепции фактуры, цветовой гаммы и отделок сумок установленной формы для моделей авторской коллекции</p> <p>ПР 16 Разработка художественно-технологической концепции фактуры, цветовой гаммы и отделок обуви установленной формы для моделей авторской коллекции</p> <p>ПР 17 Разработка макетов базовых моделей: швейного изделия, головного убора, сумки для авторской коллекции по установленному заданию</p> <p>ПР 18 Оценка качества разработки макетов моделей и единиц коллекции по типу Художественно-технического совета (экспертной группы)</p> <p>ПР 19 Эскизная разработка предложений комплектования структурных единиц коллекции по установленному заданию</p>	
		<p>ПМ.07, МДК 07.01 Интерьерное проектирование частных и общественных пространств</p>	<p>ПР 1 Разработка масштабных макетов подъемных штор</p> <p>ПР 2 Разработка масштабных макетов драпировок ламбрекенов</p> <p>ПР 3 Разработка масштабного макета комбинированной шторы для установленного интерьера</p> <p>ПР 4 Разработка проектного предложения чехла на стул/кресло для тематического интерьера</p> <p>ПР 5 Проверка конструкции чехла для автомобильного кресла</p> <p>ПР 6 Разработка макета подушки-игрушки</p> <p>ПР 7 Разработка макета секционной подушки</p> <p>ПР 8 Разработка макета пуфа для сиденья</p> <p>ПР 9 Разработка проектного предложения комплекта из скатерти и салфеток для тематического интерьера</p> <p>ПР 10 Разработка проектной версии многокомпонентного рекламного текстильного изделия для оформления тематического интерьера предприятия общественного питания</p> <p>ПР 11 Разработка проектной версии штучного текстильного сувенирного изделия в фирменном стиле культурно-досугового предприятия</p> <p>ПР 12 Разработка проектной версии сувенирной текстильной куклы «Тильда» в фирменном стиле культурно-досугового предприятия</p> <p>ПР 13 Графическая разработка предложений текстильных моделей корпоративной одежды для найденной/заданной интерьерной концепции общественных (коммерческих) помещений</p> <p>ПР 14 Разработка проектной идеи корпоративной одежды для промоакции в тематическом интерьере культурно-развлекательного центра</p> <p>ПР 15 Разработка проектной идеи ростовой куклы для промоакции в тематическом интерьере культурно-развлекательного центра</p>	
3	43.03.01 Сервис	Проектирование аксессуаров	<p>Анализ композиционного решения видов декоративного оформления головных уборов</p> <p>Разработка эскиза головного убора с декоративной отделкой</p> <p>Разработка макета головного убора и его декорирование</p> <p>Декоративное оформление сумок (кошельков, поясов) в заданном стиле</p> <p>Разработка эскиза сумки в видах спереди, сбоку и в повороте и его декорирование</p>	

			<p>Выполнение макета сумки по эскизу и его декорирование с применением различных фактур выделки</p> <p>Разработка эскиза обуви для демонстрации молодежной одежды в стиле «кэжуал» (вид спереди, сбоку, в повороте) и его декорирование</p> <p>Выполнение макета пары обуви и его декорирование по разработанному эскизу</p>	
		Художественное оформление костюма	<p>Разработка планшета идей для единичного изделия на основе базового типажа клиента</p> <p>Разработка концепции проектного решения эскизной коллекции (в рамках Курсового проекта)</p> <p>Разработка планшета идей для линии изделий на основе базовой темы</p> <p>Разработка планшета идей для серии изделий на основе базовой формы</p> <p>Разработка планшета идей для капсулы изделий на основе тенденции моды</p> <p>Разработка представления результатов проектного решения по художественному оформлению коллекций в вербальной, графической и предметообразной форме (по типу пояснительной записки Курсового проекта)</p> <p>Защита сервисного предложения по планшетам идей</p>	
		Общие вопросы гармонизации фигуры и образа	<p>ПР 1 Определение единых и отличительных признаков в сравнительном анализе внешнего вида значимых и типовых персон</p> <p>ПР 2 Подбор примеров типов образа персоны: классический; популярный; провокационный</p> <p>ПР 3 Подбор примеров адресного копирования облика медийного персонажа в формировании личного образа</p> <p>ПР 4 Определение собственного типа фигуры по классификатору Шкерли</p> <p>ПР 5 Выявление участков антропоморфных отклонений фигуры заказчика от условно-типовой фигуры</p> <p>ПР 6 Ранжирование фигур потребительского сегмента по семантическому типу</p> <p>ПР 7 Ранжирование типов внешности потребительского сегмента по цветотипам</p> <p>ПР 8 Изменение визуально-пропорциональных состояний облика с помощью пропорциональных трансформаций</p> <p>ПР 9 Изменение формально-пластических состояний облика с помощью зрительных иллюзий</p> <p>ПР 10 Подбор единиц гардероба для установленной персоны по аналогии гардероба популярного персонажа и неологии с гардеробом медийного персонажа</p> <p>ПР 11 Разработка каталога одежды в группах dress-code</p> <p>ПР 12 Разработка каталога форм причёсок и макияжа по признакам сопровождения dress-code</p> <p>ПР 13 Разработка программы корректировки образа для установленной персоны</p> <p>ПР 14 Разработка графической серии имиджевых эскизов для установленного образа персоны</p>	
4	29.02.04 Конструирование, моделирование и технология швейных изделий	МДК 01.01 Основы художественного оформления швейных изделий	<p>ЛР 1 Разработка декоративной композиции из геометрических форм</p> <p>ЛР 2 Зарисовка структур костюма на проекциях стана фигуры</p> <p>ЛР 3 Зарисовка структур костюма на проекциях поясной зоны фигуры</p> <p>ЛР 4 Разработка форм костюма по законам композиции</p> <p>ЛР 5 Разработка форм костюма по свойствам композиции</p> <p>ЛР 6 Разработка моделей с различной динамикой силуэтных форм</p>	

		<p>ЛР 7 Разработка пропорциональных схем фигур с разным типом телосложения</p> <p>ЛР8 Разработка графических рекомендаций по корректировке фигуры с отклонением от типовой</p> <p>ЛР 9 Разработка коллекций одежды для женщин и мужчин</p> <p>ЛР10 Разработка коллекций одежды для детей и подростков</p> <p>ЛР11 Разработка коллекций одежды для людей старшего и пожилого возраста</p> <p>ЛР12 Разработка каталога силуэтных решений для тканей мягких, жёстких и средней жёсткости и предложения по формообразованию из ткани разной пластики</p> <p>ЛР13 Разработка каталога отделочных структур костюма, выполненного из тканей мягких, жёстких и средней жёсткости</p> <p>ЛР14 Подготовка манекена к наолке</p> <p>ЛР15 Наолка переда лифа швейного изделия</p> <p>ЛР16 Наолка втачного рукава швейного изделия</p> <p>ЛР17 Наолка рукава «реглан» швейного изделия</p> <p>ЛР18 Наолка рубашечного воротника</p> <p>ЛР19 Наолка воротника с цельнокроеной стойкой</p> <p>ЛР20 Наолка прямой двухшовной юбки</p> <p>ЛР21 Разработка макета модели фантазийной формы</p> <p>ЛР22 Разработка эскиза плечевого изделия по техническому описанию</p> <p>ЛР23 Разработка эскиза поясного изделия по техническому описанию</p> <p>ЛР24 Разработка вариантов технических эскизов для проектного внедрения новой модели</p> <p>ЛР25 Разработка вариантов фэшн-эскизов единичного изделия</p> <p>ЛР26 Разработка фэшн-эскиза художественной системы «коллекция»</p> <p>ЛР27 Составление алгоритма оценки соответствия эскизу художественной формы швейного изделия</p> <p>ЛР28 Составление алгоритма оценки соответствия конструктивно-технологической формы швейного изделия требованиями стандартизации и унификации</p>		
	<p>Дизайн костюма</p>	<p>ПР 1 Разработка эскизного образа фэшн-коллекции бесподкладочного повседневного ассортимента</p> <p>ПР 2 Разработка эскизного и проектного образа фэшн-коллекции ассортимента на подкладке</p> <p>ПР 3 Разработка эскизного и проектного образа коммерческой коллекции одежды на единой конструктивной основе «Серия»</p> <p>ПР 4 Разработка эскизного и проектного образа коммерческой коллекции одежды на единой конструктивной основе «Линия»</p> <p>ПР 5 Разработка эскизного образа авторских моделей в системе «Ансамбль»</p> <p>ПР 6 Разработка эскизного образа авторских моделей в системе «Комплект»</p> <p>ПР 7 Оформление технологической карты на разработку модели (по опыту промышленных предприятий)</p>		

2. ТЕХНИЧЕСКИЕ ХАРАКТЕРИСТИКИ УЧЕБНОГО КАБИНЕТА

Число посадочных мест – 25;

расстановка рабочих мест – 25;

площадь – 100м²;

высота – 3м;

поверхность пола – ровная, без выбоин, не скользкая, покрыта линолеумом;

температурный режим – соответствует санитарным нормам;

обеспеченность первичными средствами пожаротушения – переносной огнетушитель;

система освещения: естественное - 6 оконных проемов, искусственное верхнее (количество осветительных приборов) – 10 шт.

система вентиляции – приточно-вытяжная;

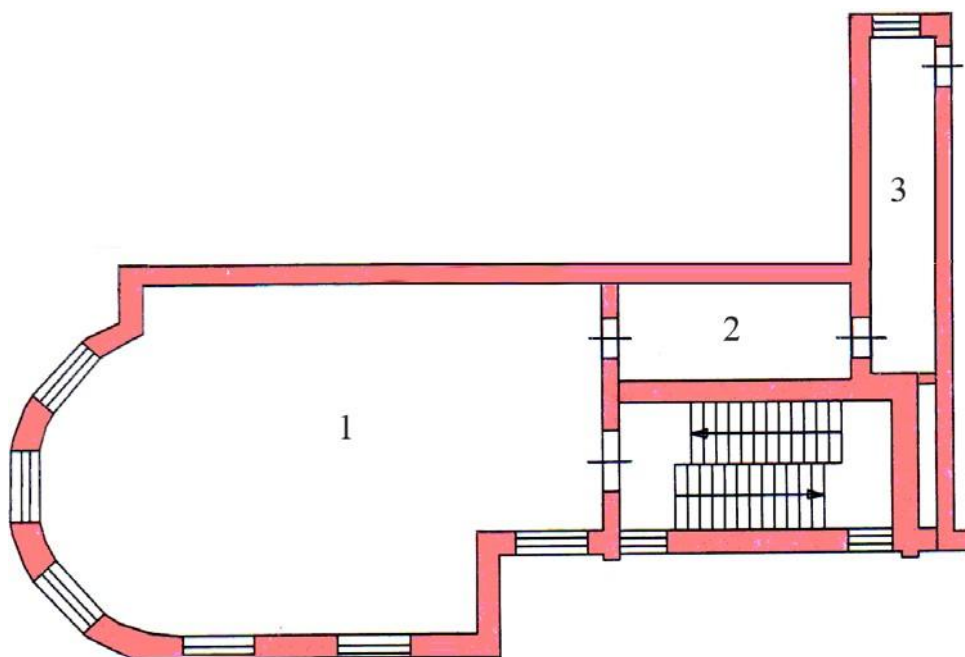
система электропитания: электрические розетки 220 В – 6 шт.;

система отопления: количество радиаторов – 6 шт.;

стенд по охране труда и технике безопасности – нет;

влажная уборка – ежедневно.

3. ПЛАНИРОВКА ПОМЕЩЕНИЯ И РАСПОЛОЖЕНИЕ ОБОРУДОВАНИЯ



1 - Кабинет/лаборатория

2- Лаборантская

3- Макетная (техническое помещение)

4. ПЕРЕЧЕНЬ ОБОРУДОВАНИЯ УЧЕБНОГО КАБИНЕТА

№ п/п	Наименование оборудования	Инвентарный номер	Год выпуска	В наличии (шт.)	Стоимость оборудования, руб.	Отметка об исправности, дата приобретения
1	Швейная машина GEMSU	Ж000000 01708		1		исправен
2	Швейная машина 51 кл.	Д000000 01380078		1		исправен
3	Утюг GOLD EAGLE	Д000000 01630039		1		исправен
4	Утюжильная доска бытовая			1		исправен
5	Манекены промышленные	Д000000 07102796		11		исправен
6	Манекены масштабные			9		исправен
7	Макеты костюмов (копии)			5		исправен
8	Стол учительский	Д000000 07100799		1		исправен
9	Стол компьютерный			1		исправен
10	Стул	Д000000 07102793		25		исправен
11	Парты ученические	Д000000 07100799		12		исправен
12	Доска меловая	А000000 07102775		1		исправен
13	Доска магнитная			1		исправен
14	Шкафы	Д000000 07101807		5		исправен
15	Тумбы демонстрационные			3		исправен
16	Компьютер персональный (системный блок, монитор)			11		исправен
17	Экран подвесной			1		исправен

5. МАТЕРИАЛЫ ПО ОХРАНЕ ТРУДА И БЕЗОПАСНОСТИ

№ п/п	Наименование средства обеспечения безопасности	Наличие/количество, шт
1	Средства техники безопасности и противопожарное оборудование: - огнетушитель - автоматическая система оповещения - наличие охранной сигнализации	нет 1 шт нет
2	Ответственный за пожарную безопасность в кабинете/лаборатории	
3	Ответственный за технику безопасности в кабинете/лаборатории	
4	Количество входных дверей	1
5	Количество окон	6

6	Окна выходят	огражденная территория ИПТД
7	Наличие препятствий при доступе к окнам с внешней стороны	нет
8	Наличие решеток на окнах - распашные решетки	нет

Лист регистрации изменений

Раздел, пункт до внесения изменения	Раздел, пункт, в который вносятся изменения	Основание для внесения изменений	Ф.И.О. лица, внесшего изменения, дата, подпись	Ф.И.О. зав.кафедрой, подпись